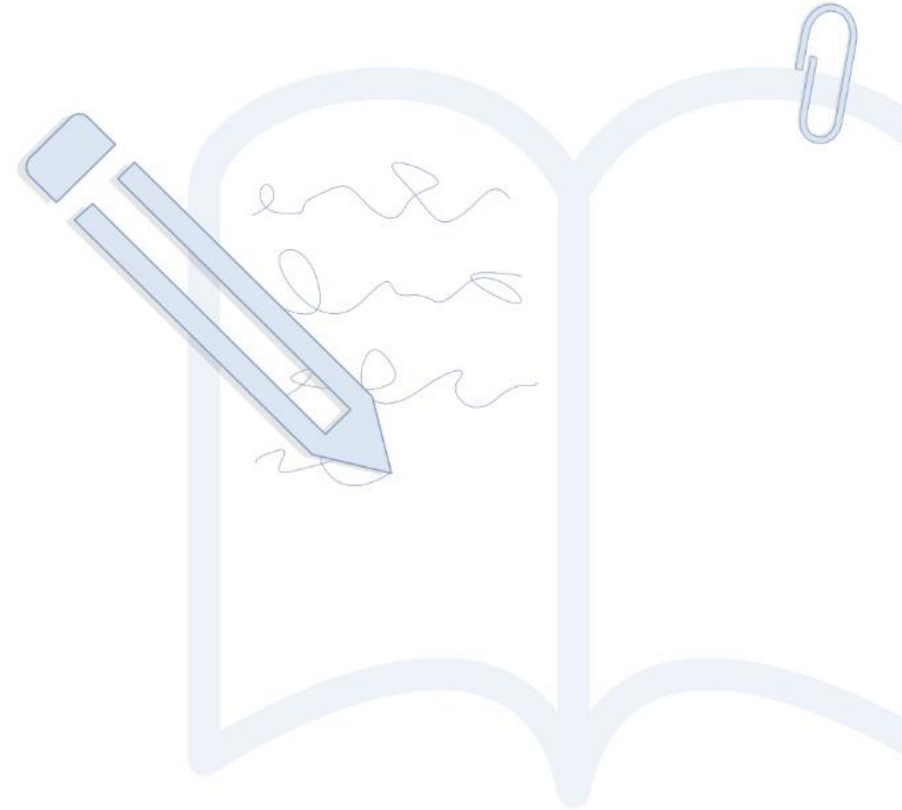


ORTSENTWICKLUNGSKONZEPT „OEK 2.0“ GEMEINDE WANGELS

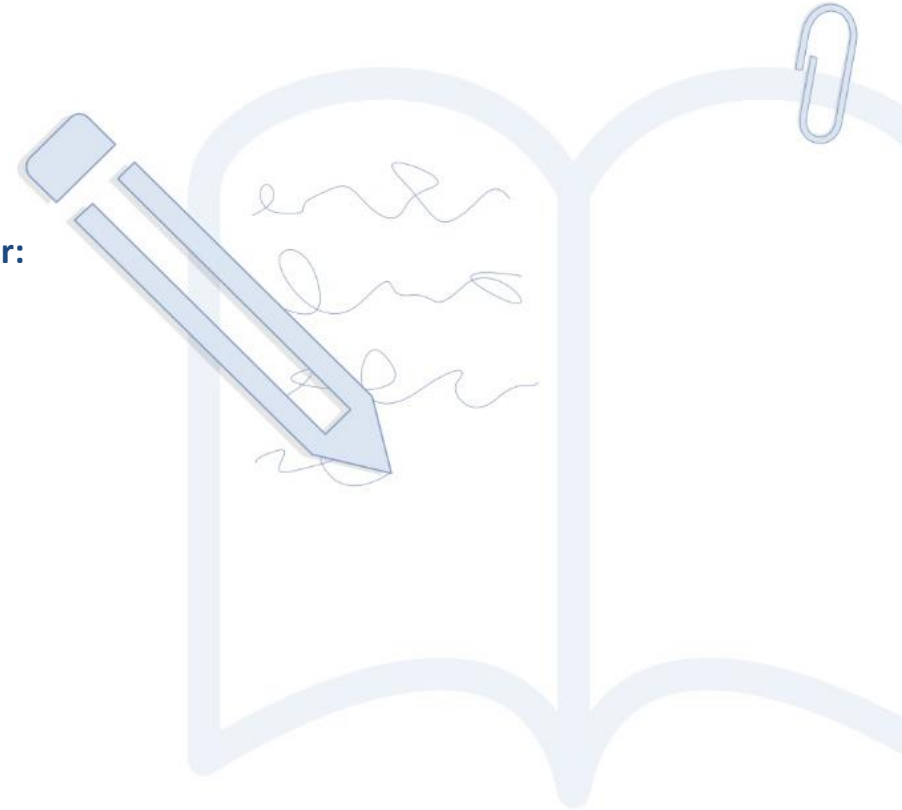


PROTOKOLL DER NOTIZHEFTE BETEILIGUNG DER GRUNDSCHULE



SEITE

3	Hintergrund
4	Einordnung in den Planungsprozess
	Ergebnisse der Notizhefte der Grundschul Kinder:
5	„Schätze“
6	„Probleme“
7	„Ideen & Wünsche“
9	Ansprechpartner:innen



WO? GRUNDSCHULRE DER GEMEINDE WANGELS UND ÜBER DAS BETEILIGUNGSPORTAL

www.planemit.de/wangels/kinder-und-jugendbeteiligung

Hintergrund

Ein wichtiger Bestandteil der Ortsentwicklungsplanung für die Gemeinde Wangels ist eine umfangreiche Beteiligung von Kindern und Jugendlichen. Um möglichst viele Anregungen zu erhalten, wird die Kinder- und Jugendbeteiligung auf verschiedenen Ebenen und in unterschiedlichen Formaten durchgeführt.

Auf der Beteiligungsplattform der BCS STADT + REGION unter www.planemit.de/wangels/kinder-und-jugendbeteiligung wurde ein spezieller Bereich für die Beteiligung der Kinder und Jugendlichen eingerichtet. Dort können während des gesamten Planungs- und Beteiligungszeitraumes Wünsche und Ideen zur Entwicklung der Gemeinde Wangels über ein Kommentarfeld eingebracht werden. Zudem kann ein **Notizheft** heruntergeladen werden, in das „Schätze“, „Probleme“ und „Wünsche“ geschrieben oder gemalt werden können. Das Notizheft kann per Post oder per Mail (eingescannt oder als Foto) an das Planungsteam übermittelt werden. Die Notizhefte wurden zudem in der Grundschule der Gemeinde Wangels verteilt und ausgefüllt.

Des Weiteren wurden sogenannte Wunschbaum-Plakate verteilt, auf denen die Kinder der Grundschule sowie der Kindertagesstätte in der Gemeinde Wünsche und Ideen für die zukünftige Entwicklung ihrer Gemeinde (mit Unterstützung der Pädagog:innen) eintragen konnten. Die Ergebnisse der Wunschbäume sind in jeweils einem separaten Protokoll für die Kitakinder und die Grundschulkinder aufgeführt.

EINORDNUNG IN DEN BETEILIGUNGSPROZESS



INFORMATION AUF WWW.PLANEMIT.DE/WANGELS ODER ÜBER DEN E-MAIL-VERTEILER

ONLINE-BETEILIGUNG ÜBER PLANEMIT

KINDER- UND JUGENDBETEILIGUNG (WUNSCHBAUMPLAKATE UND NOTIZHEFTE)

ANREGUNGEN PER E-MAIL, POST & TELEFON

- Beteiligungsformate unter Einbezug der Öffentlichkeit
- Abstimmung zwischen Planer:innen und der Gemeinde
- Informationen für die Öffentlichkeit

ERGEBNISSE DER SCHÄTZE



Was gefällt euch besonders gut in Wangels?

- Spielplatz mit Spielgeräten [4]
 - Feuerwerkspielplatz [3]
 - in Grammdorf
 - Kletterwand
- Nähe der Freunde [4]
- Fußballplatz [4]
 - in Grammdorf
 - an der Schule
- Schule
 - Schulhof [3]
 - die Schule (Musikunterricht)
 - liebe Lehrer:innen
- Hell leuchtende Lichter / Beleuchtung [3]
- Die Feuerwehr ist toll. [2]
- Alles [2]
- Kita
- Kleiner Ort
- Alles nah beieinander
- Alle Läden vor der Tür
- Die Umgebung
- Gute Natur
- Rapsfelder
- Teich
- Die Parkbank am Ortseingang
- Wenig Verkehr
- Fahrradweg
- Die Fahrbücherei hält im Dorf.
- Sportverein
- Sportplatz in Hansühn
- Klettergerüst
- Turnstange
- Schaukel
- Holzpferde
- Reiten
- Das Futterkamp
- Der Hegering Gemeinde Wangels
- Schießstand
- Bauernhof
- Trecker
- Geld
- Nintendo
- Jugendcontainer
- Viele Kinder aus der Schule



ERGEBNISSE DER PROBLEME



Was gefällt euch nicht in Wangels? Was soll verbessert werden?

- viel Müll [6]
 - wenige Mülleimer [2]
 - öfter Müll sammeln [2]
 - im Wald
- Es gibt keinen extra/zu wenige Fahrradweg. [6]
 - kein Radweg nach Grammdorf und Harmsdorf
- Autos/Motorräder fahren zu schnell [5]
- Schule [4]
- Fußwege
 - hubbelig [2]
 - zu wenige [2]
- Kein cooler Spielplatz [2]
- Nichts [2]
- Keine Fuchse mehr in Schwienkuhl
- Umweltverschmutzung
- Rauchen / Zigarettenrauch
- Mathe
- Wenige Freunde
- Hund gestorben
- Hunde verrichten ihr Geschäft auf den Spielplatz
- Spielflächen
- Feuerwehrspielplatz
- Alter Spielplatz am Messin, Hansühn
- Kein Spielplatz an der Hauptstraße
- Kein cooler Skateboardplatz
- Baumarkt fehlt
- Autofahrer passen nicht auf
- Es ist nicht schön, dass man als Schulkind, um zur Bushaltestelle zu gelangen, über die riesengroße Schnellstraße laufen muss.
- Abends ist es oft zu dunkel auf den Gehwegen
- Straßenbeleuchtung in Karlshof fehlt
- Nicht viele Spielstraßen
- Kaputte Straße
 - im Hohen Redder in Grammdorf
 - Schlaglöcher
- Viele Baustellen
- Schlechte Busverbindung



ERGEBNISSE DER IDEEN & WÜNSCHE



Was wünscht ihr euch für Wangels?

- Fahrradwege [6]
 - zur Schule und Kita
 - von Hansühn nach Grammdorf
 - von Hansühn nach Harmsdorf
- Eisladen [4]
 - neben der Schule
 - 0,20 € für eine Eiskugel
- Großer Spielplatz [3]
 - Turnstange [2]
 - in Wasbuck
 - Trampolin
 - im Kurpark
 - Seilbahn auf dem Spielplatz in Grammdorf
 - eine Kletterwand
 - Riesige Rutsche
 - Hängebrücke
 - Parkour
 - Spielplatz in Meischenstorf
 - Spielplatz in Neutestorf
 - Babyspielplatz
 - Vergrößerung des Feuerwehrspielplatzes
- Skaterbahn [3]
- Hundespielplatz /-park [3]
- Schwimmbad [3]
- Supermarkt [3]
 - Supermarktboxen
 - Rossmann
 - in Grammdorf
- Einen kleinen Kiosk [2]
 - in Grammdorf [2]
 - Kaugummi-Automat [2]
 - Kiosk-Automat am Fußballplatz in Grammdorf
 - Pizza-, Pommes-Automat
 - Getränke-Automat
 - Naschspender, der kein Geld nimmt
- Gepflegtere Straßen [2]
- Bessere Straßenbeleuchtung [2]
- Mehr Gehwege [2]
- Sichere Straßenquerung [2]
- Mehr Bäume [2]
- Hasen [2]
- Ein Pferd (1,60 m groß) [2]
- Kletterpark [2]
 - mit Seilrutsche
- Fußballplatz [2]
- Waldschwimmbad / Pool [2]
- Weniger Hausaufgaben [2]
- Vergrößerung des Pausenhofes
 - Trampolin für den Pausenhof
- Schulhof
 - Trampolin
 - Tischtennisplatte
 - hohe Kletterwand mit Sicherheitsgurt
 - (große) Sättel für die Pferde
 - Karussell
 - Seile
 - kostenfreier Kiosk in der Aula
 - Kiosk vor der Schule
 - glatter Asphalt



ERGEBNISSE DER IDEEN & WÜNSCHE



Was wünscht ihr euch für Wangels?

- Jede Klasse in der Grundschule in Hansühn soll nur noch 4 Stunden haben.
- Kaputte Handys in die Schule bringen
- Park
- Blumenwiesen
- Kleiner Dorfteich
- Picknickplatz
- Grillplatz / Lagerfeuerplatz
- Jugendfeuerwehrfest in Döhnsdorf
- Ausflüge von der Gemeinde
- Öfter Filme schauen
- Öfter Übernachtungen
- Computerspiele
- Games ohne Geld
- Mehr Sportvereine (Fußball, Turnen)
- Dart
- Basketballkörbe / -platz
- Fahrradtrickpark (Pumptracks)
- Crossweg
- Fitnesshalle
- Indoorspielplatz mit Bällebad in Hansühn
- Spielwiese mit mehr Eckchen
- Baumhaus mit Beleuchtung und Flaschenzug
- Achterbahn in Döhnsdorf
 - Hohen Redder in Grammdorf
- Ein Kinderhaus
- Mehr Kunst
- Graffitiwand
 - abwaschbar
- Hohe Zäune, damit die Katzen ihr Geschäft nicht mehr auf den Spielplätzen verrichten
- Einen Briefkasten, da es nur einen an der Hauptstraße gibt.
- Tierschutz
- Tierärztin werden
- Vögel
- Küken
- Spenden sammeln
- Mehr Freunde
- Autos soll langsamer fahren
- Autofahrer:innen sollen mehr aufpassen
- Von Wasbuck bis Wasbucker Mühle eine 30er Zone
- Geschwindigkeitsmessungen
- Ampel für Fußgänger:innen
- Freie Gehwege (Mülltonnen stehen im Weg)
- Mähdrescher
- Die Trecker sollen nicht mehr fahren
- Imbissladen
- Bauernhof
- Keine Allergien
- Ein Krankenhaus
- Geldbank
- 3D Drucker
- Bunte Tische und Stühle inkl. Sitzkissen für die Schule (Farbwahl erfolgt durch die Schüler:innen)



ANSPRECHPARTNERINNEN



Stephanie Eilers
eilers@bcsg.de
0451-317504-54



Conrad von Rüden
vonrueden@bcsg.de
0451-317504-58



Kathrin Walter
walter@bcsg.de
0451-317504-51



Jörn Clasen
clasen@prokom-planung.de
0451-61020-26



Weitere Informationen unter
<https://planemit.de/wangels/informationen>